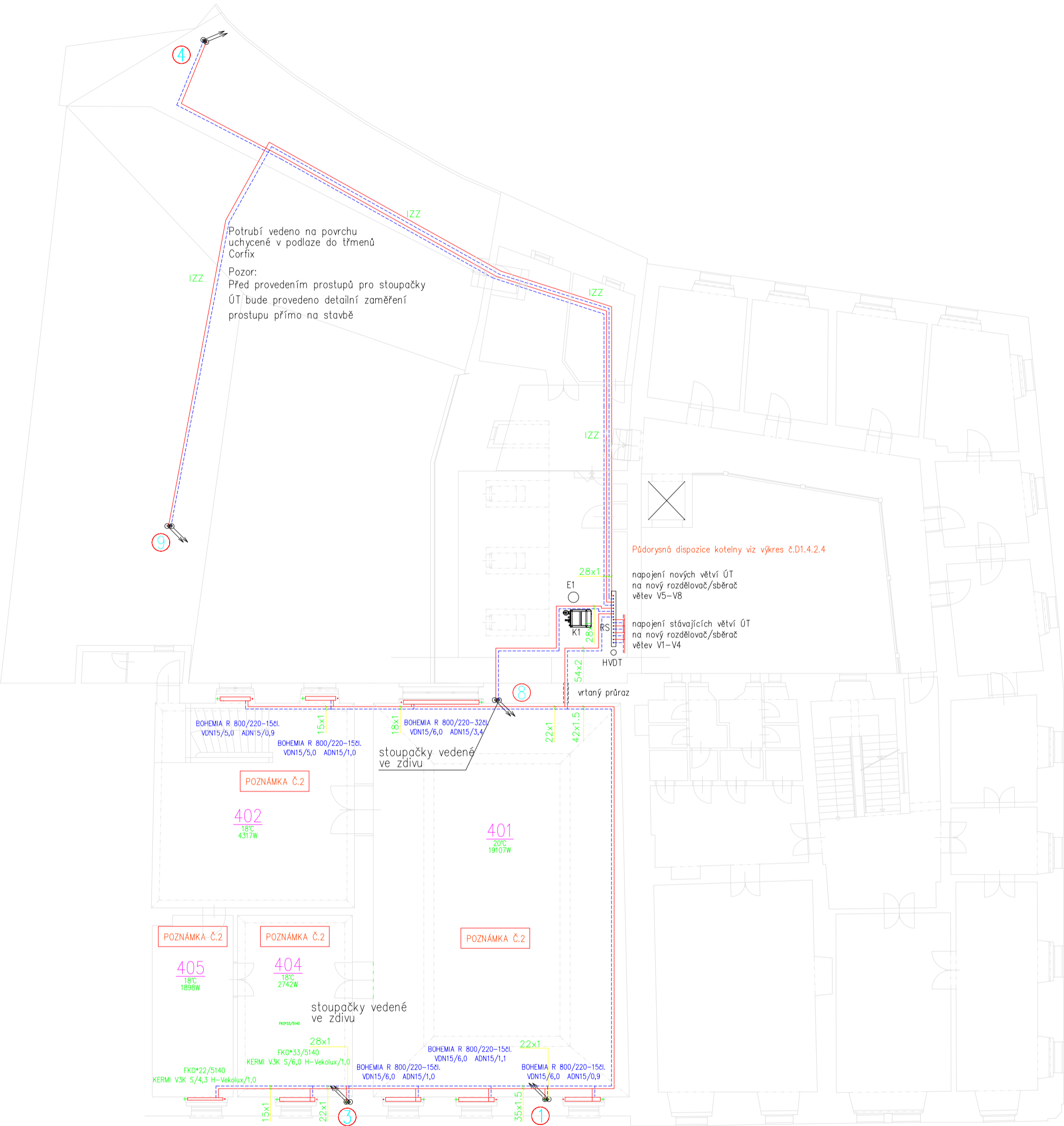


TOPENÍ PŮDORYS 2 PATRO



Poznámka č.2:
Potrubí vedené na zdivu, přípojky k otopným tělesům na zdivu pod otopnými tělesy potrubí bude zakryto SDK krytem. Demontáž dřevěného soklu výšky 20cm – sokl tvořen hoblovaným lakovaným prknem po celém obvodu místnosti na místo soklu vytvořen SDK kryt pro potrubí ÚT.

Potrubí			
Označení	Název	Typ	ks
CU	měděné potrubí	Trubka měděná Supersan spojovaná kapilárním pájením	

Tepelné izolace			
Označení	Název	Typ	ks
IZZ	Izolační pouzdro	Izolační pouzdro z pěnového polyetylenu tl.izolace 20mm	

Otopná tělesa			
Označení	Název	Typ	ks
FKO	otopné těleso Kermi Therm X2 Plan-V	Deskové otopné těleso s hladkou čelní plochou, ventil kompak s ventilovou vložkou V3K,bude opatřena termostatickou hlavici Siemens, spodní H šroubení Vekolux v rohovém provedení	

Otopná tělesa litina			
Označení	Název	Typ	ks
Bohemia R	Bohemia R na zeď Bohemia R s nožkou	Litínové článkové otopné těleso, výrobce Viadrus, 800/ 200 celková výška 590mm s nožkou 890mm, ventil Siemens VDN, šroubení Siemens ADN	

Vedoucí projektant	Odp. projektant části ÚT	Vypracoval	Účel	PDPS
Ing.Milan Kaláb	Pavel Stejskal	Pavel Stejskal		
Ing.Milan Kaláb-Projektová a inženýrská kancelář, Mičurínova 1148, 356 01 Sokolov				
Investor Muzeum Cheb, p.o. Karlovarského kraje, náměstí Krále Jiřího z Poděbrad 493/4, 350 01, Cheb				
Kraj Karlovarský	MÚ: Cheb	StÚ: Cheb		
Název akce Změna způsobu vytápění a nové elektroinstalace na budově Muzea Cheb č.p.p.492			Číslo zak.	0712017
			Formát	6xA4
			Kótováno	mm
			Měřítko	1:100
			Číslo	D1.4.4.6
Stavba - objekt- ÚT Obsah			TOPENÍ PŮDORYS 2 PATRO	